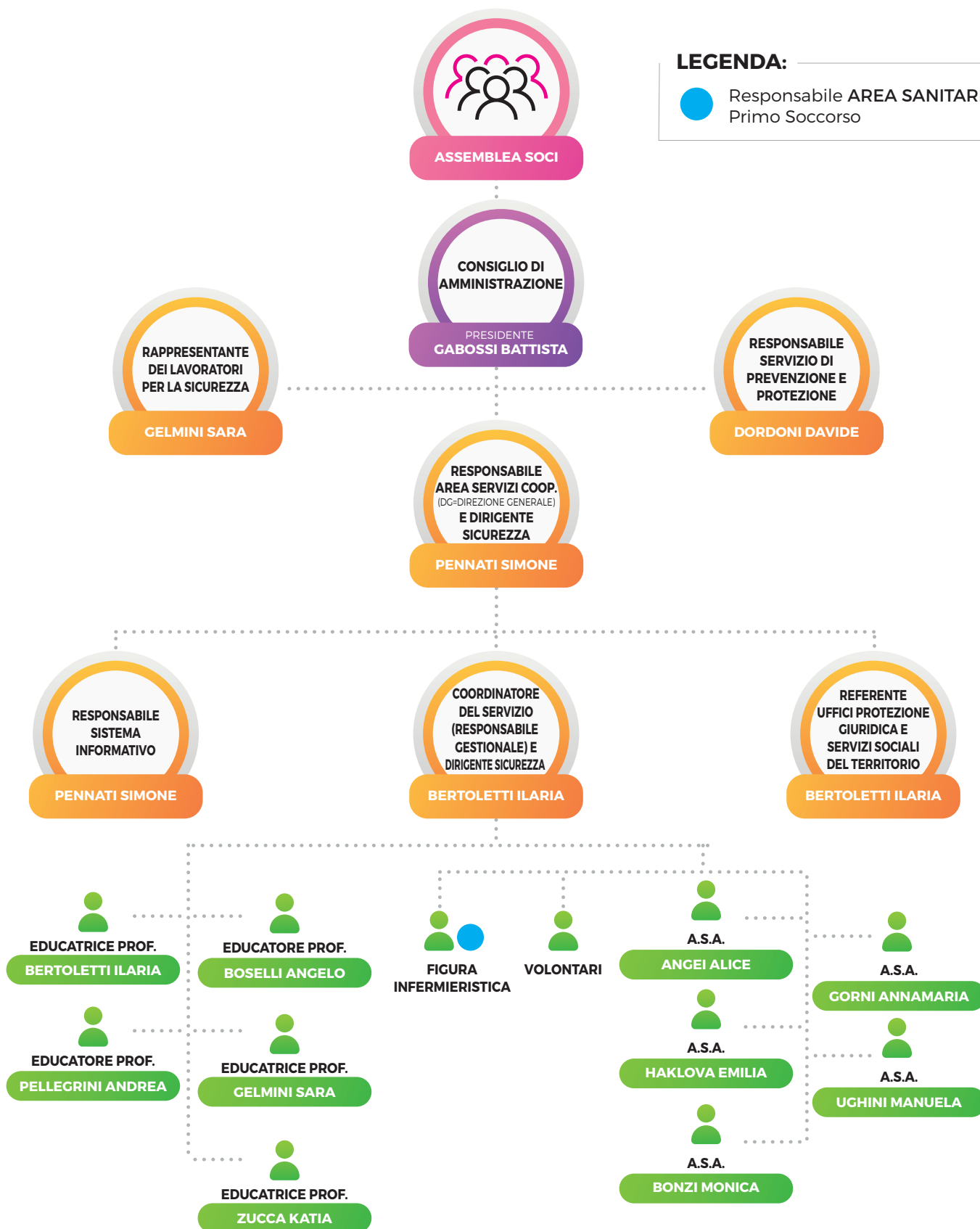


# ORGANIGRAMMA COMUNITÀ SOCIO SANITARIA (C.S.S.) "MONICA CRESCINI"

## LEGENDA:

 Responsabile AREA SANITARIA e Primo Soccorso



MEDICO AZIENDALE COMPETENTE Dott. Enzo Piscione (tramite ditta Smao)

N.B. Tutti gli operatori (Educatori e ASA) hanno svolto (o hanno all'interno della propria formazione individuale) regolare corso per PRIMO SOCCORSO, ANTICENDIO risultando coordinatori per ciascuna area (+ corso di formazione generale e specifica sicurezza secondo accordo Stato/Regioni 2011) e ADDETTO ALIMENTARISTA con relativi aggiornamenti come previsti da normativa vigente.

Le ore di Bertoletti Ilaria sono suddivise tra coordinamento e comparto educativo, secondo esigenze del Servizio definite al proprio interno.